



# FÄRBEN VON SPERMIEN MIT DEM AEROSPRAY® CYTOLOGY

## Färbungen in der Andrologie

Innovation with Integrity

Eine wachsende Zahl klinischer Labore strebt eine **ISO 15189-Akkreditierung für Andrologie-Dienstleistungen** an, insbesondere im Bereich der Spermaanalyse. Dieser Trend wird durch die zunehmende Nachfrage nach standardisierten Fruchtbarkeitsdiagnosen und die Angleichung an WHO- und ISO 15189-Kriterien angetrieben. Die Papanicolaou-Färbung ist die von der WHO empfohlene Methode zur detaillierten Beurteilung der Spermienmorphologie.\*

**In der Andrologie werden verschiedene Tests durchgeführt, der wichtigste ist jedoch die Infertilitätsanalyse.**

Es beinhaltet verschiedene Untersuchungen der Ejakulatprobe (Verflüssigung, Aussehen, Volumen, Beweglichkeit, Viskosität), die vor dem Färben durchgeführt werden. Sobald diese Tests abgeschlossen sind, wird die Ejakulatprobe ausgestrichen und die Objektträger vor dem Färben durch ein fünfminütiges Eintauchen in Methanol oder Ethanol fixiert.

Das Färben dient hauptsächlich der Beurteilung der Morphologie, um mögliche Abnormalitäten der Spermien zu erkennen, aber auch Leukozyten und unreife Keimzellen zu identifizieren. Bei den typischen Färberegebnissen wird der **Kopf im akrosomalen Bereich hellblau und im postakrosomalen Bereich dunkelblau gefärbt**. Das **Mittelstück kann eine leichte rote Färbung aufweisen und der Schwanz wird blau oder rötlich gefärbt**. Siehe Abbildung 1 und 2.

Abbildung 1

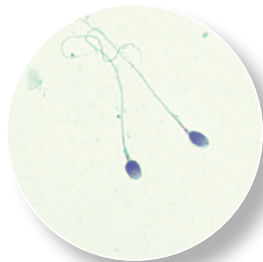
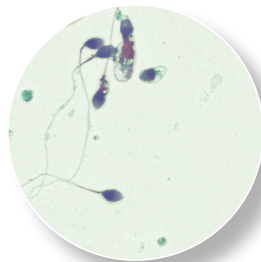


Abbildung 2



Für eine standardisierte Anfärbung der Spermien wird der Aerospray® Cytology Slide Stainer / Cytozentrifuge (Model 7522) empfohlen. Der Aerospray® Cytology Model 7522 Stainer ermöglicht eine **automatisierte Papanicolaou-Färbung, sodass im Anschluss eine detaillierte morphologische Beurteilung der Spermien direkt im eigenen Labor statt externer Analyse erfolgen kann**. Der Aerospray® Cytology **standardisiert Workflows, minimiert Bediener-Variabilität und gewährleistet lückenlose Rückverfolgbarkeit**. Er unterstützt damit direkt die **Anforderungen der ISO 15189** an kontrollierte, validierte und gut dokumentierte Prozesse, die ein patientensicherheitsorientiertes Qualitätsmanagement stärken.

#### Empfehlungen für den Aerospray® Cytology Slide Stainer in der Andrologie-Diagnostik

Vor der Färbung (regressive Färbemethode) die Spermaproben ausstreichen und die Objektträger 5 Minuten in Methanol oder Ethanol (95 %) fixieren.

##### Programmeinstellungen

Vorspülen Alkohol	0
Vorspülen Bluing	0
Nuklear / HTOX	9
Säure-Alkohol-Waschen	5
Bluing	5
Bluing Waschen	4
Orange G	6
Orange G Waschen	5
Cytoplasmic / EA	6
Endwäsche	5
Endspin	1

#### Vorteile des Aerospray® Cytology Slide Stainer / Cytozentrifuge

- Benutzerfreundlichkeit
- Kompaktes Design
- Geschlossenes Färbesystem mit standardisierten Färbelösungen
- Keine Kreuzkontaminationen
- Konstante reproduzierbare Ergebnisse
- Hervorragende Färbequalität
- Schnelle Färbezyklen
- Automatisierter Prozess
- Geringer Wartungsaufwand

\* Quellen: WHO Laboratory Manual for the Examination and Processing of Human Semen (6. Ausgabe), 2021.



**ELITechGroup Inc.**  
Logan, UT · USA

1.800.453.2725



Online information  
[Aerospraystaining.com](https://www.aerospraystaining.com)

